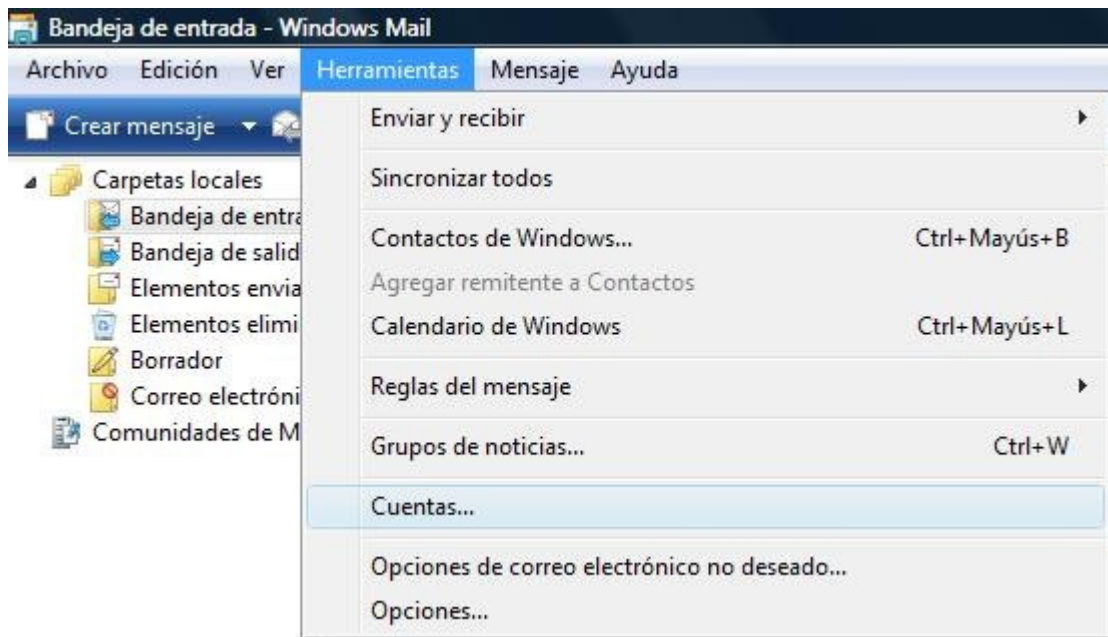


Configuración para Windows Vista Mail

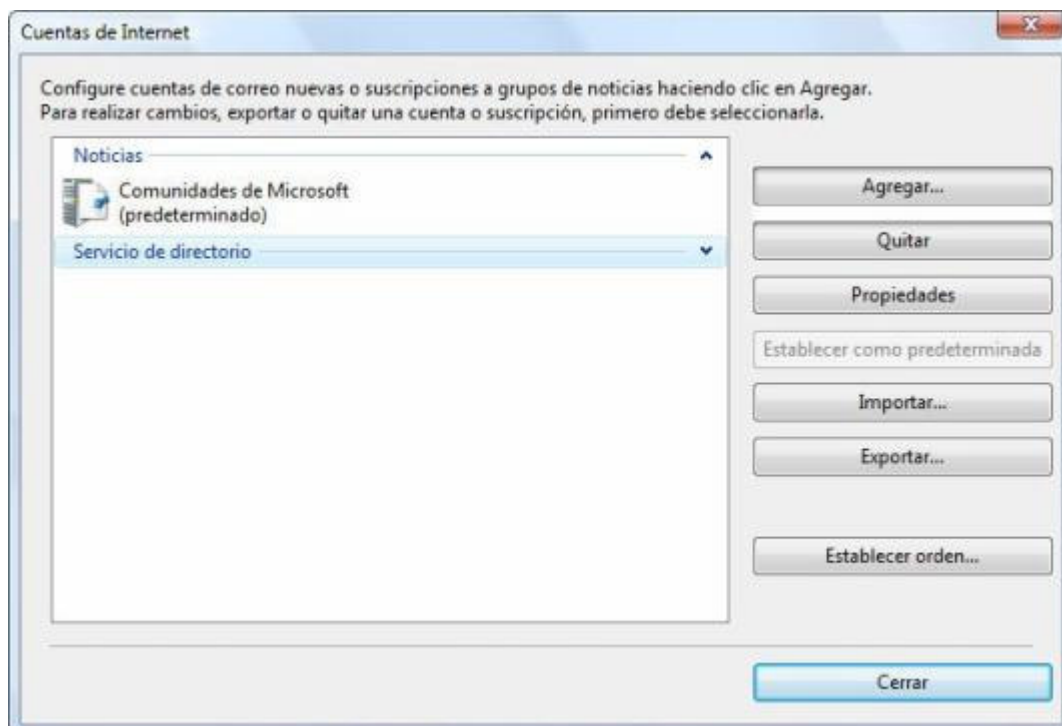
Para configurar una cuenta de correo en Windows Vista Mail sigue los pasos que te indicamos a continuación de forma gráfica.

Sustituye los datos convenientemente: donde pone "nombredominio.com" debes poner tu nombre de dominio.

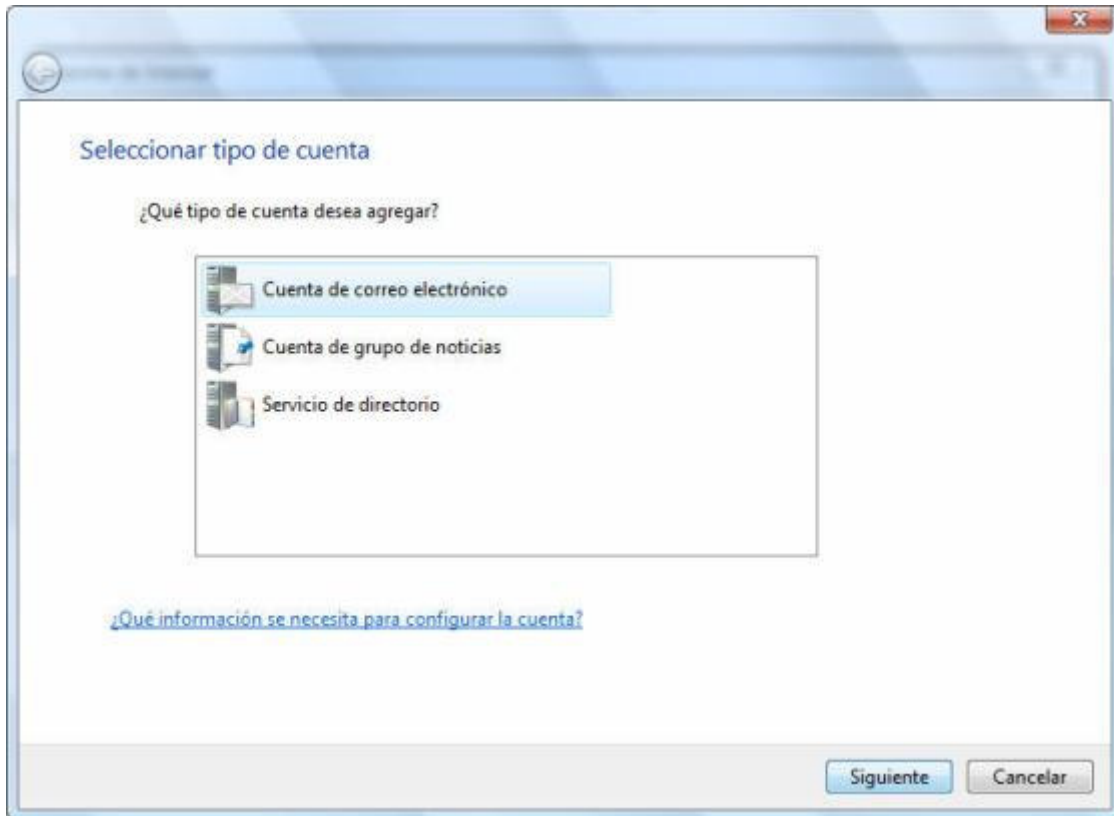
1.- Acceda al programa **Mail** de Windows Vista. En el Menú, selecciona la sección "**Herramientas**" y después la opción "**Cuentas...**", como se muestra a continuación:



2. En la siguiente ventana selecciona "**Agregar...**" para comenzar la configuración de una nueva cuenta de correo:

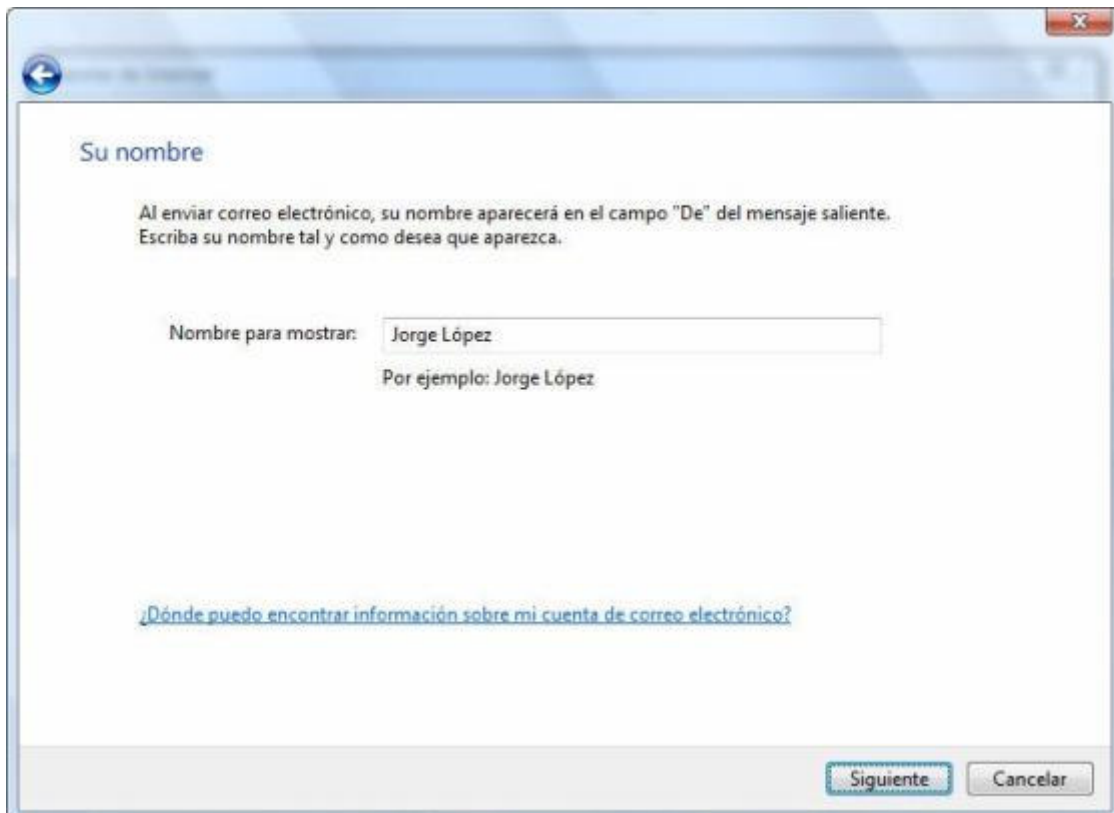


3. A continuación, seleccione la opción **Cuenta de correo electrónico** y pulse en **Siguiente**.



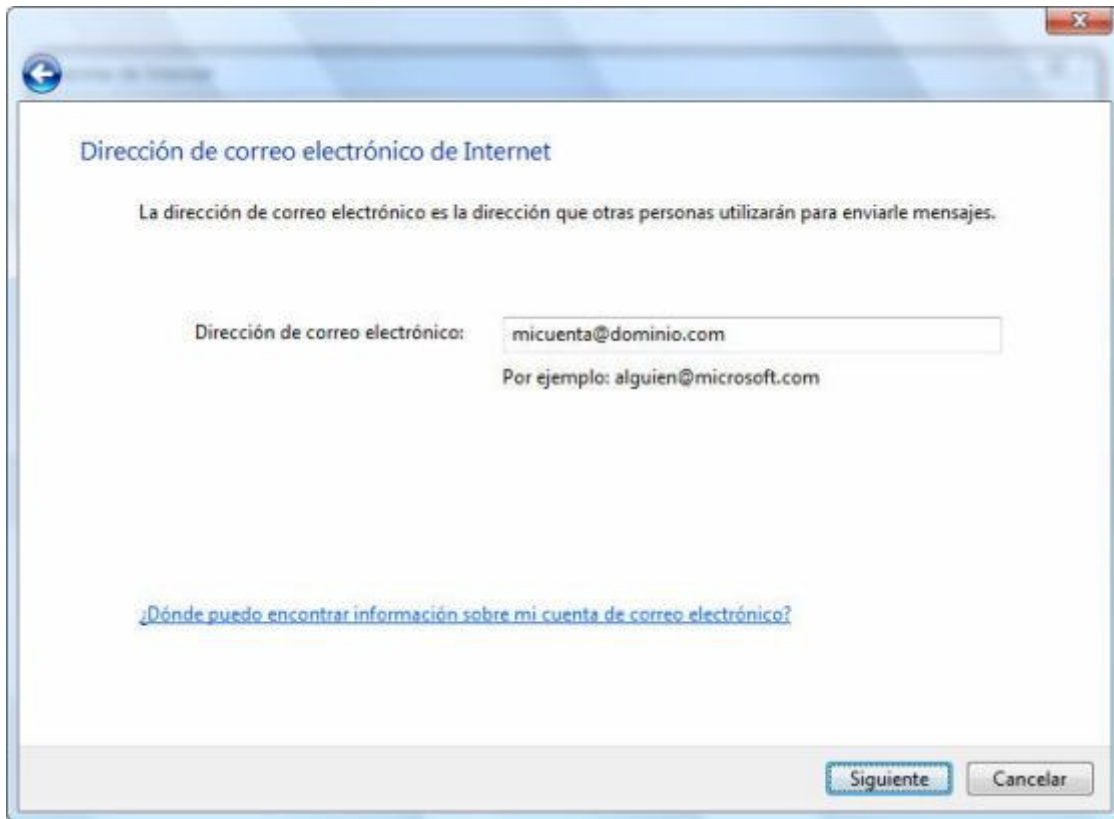
4. Indique en **Nombre para mostrar** el nombre que desea asociar a su nueva cuenta (que se mostrará en el campo "De" de los mensajes enviados).

Pulse en **Siguiente**.



5. Añada en **Dirección de correo electrónico** la dirección de la cuenta de correo que está configurando.

Pulse en **Siguiente**



Dirección de correo electrónico de Internet

La dirección de correo electrónico es la dirección que otras personas utilizarán para enviarle mensajes.

Dirección de correo electrónico: micuenta@dominio.com

Por ejemplo: alguien@microsoft.com

[¿Dónde puedo encontrar información sobre mi cuenta de correo electrónico?](#)

Siguiente Cancelar

6. Indique, a continuación, los siguientes datos:

- **Tipo de servidor de correo electrónico entrante:** POP3
- **Servidor de correo entrante (POP3 o IMAP):** mail.dominio.com (nombre del servidor de correo entrante)
- **Nombre del servidor de correo saliente (SMTP):** smtp.dominio.com (nombre del servidor de correo saliente)
- Marque **El servidor de salida requiere autenticación.**

Pulse en **Siguiente.**

Configurar servidores de correo electrónico

Tipo de servidor de correo electrónico entrante:
POP3

Servidor de correo entrante (POP3 o IMAP):
mail.dominio.com

Nombre del servidor de correo saliente (SMTP):
smtp.dominio.com

El servidor de salida requiere autenticación

[¿Dónde se puede encontrar información sobre el servidor de correo electrónico?](#)

Siguiente Cancelar

7. Ahora indicaremos el nombre de usuario y la contraseña de acceso al buzón. Pulse en **Siguiente**.

Inicio de sesión del correo de Internet

Escriba el nombre de la cuenta y la contraseña que su proveedor de servicios Internet le ha proporcionado.

Nombre de usuario de correo electrónico: usuario

Contraseña:

Recordar contraseña

Siguiente Cancelar

8. Podremos ver la nueva cuenta insertada en la lista de cuentas del programa. Pulse en **Propiedades** para comprobar los datos de la cuenta recién insertada.

Pulse en **Cerrar** para terminar.

